





SE UN GIORNO
LE LATTINE SI
APRIRANNO COSÌ,
SARÀ GRAZIE
ALL'IDEA DI UN
CREATIVO!

energy drink

2003/2006
Torino Olympic
Organising Committee



Marzia
image&
Graphic



Marzia Boaglio
image&communication
Graphic Services

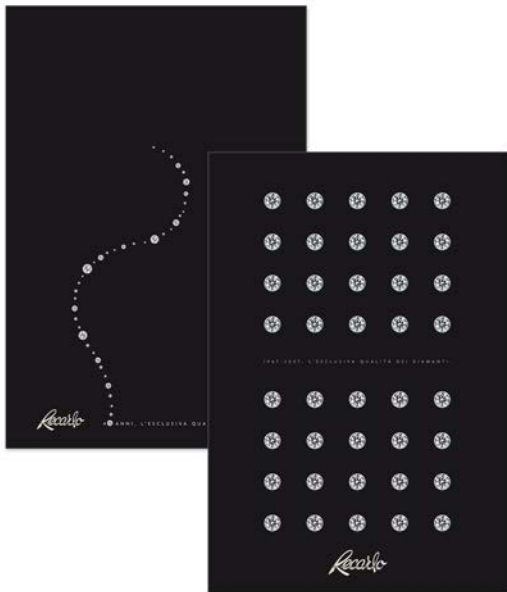
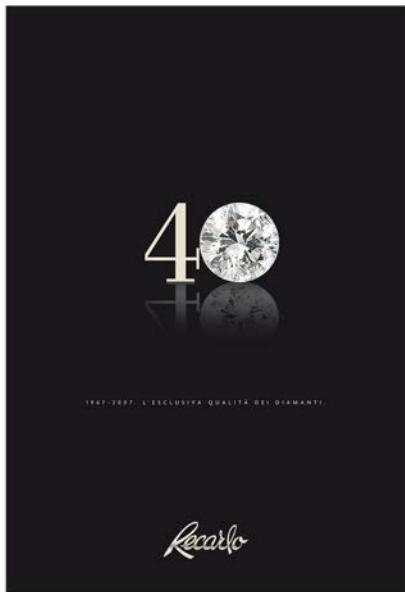


Febbraio/Marzo 2006
Venue Look Manager
Curling - Pinerolo



Company Profile
Recarlo 40 anni.
Progettazione e
realizzazione visual.





Recarlo. Studio e realizzazione visual per i 40 anni.

EXCLUSIVE BLACK DIAMONDS
WATER COLLECTION FOR MEN



Recarlo

ROME MILANO MODENA SAN PAOLO SAN FRANCISCO PORTO TORONTO

Recarlo. Studio e realizzazione visual per bracciale uomo.



Logo design e
corporate identity



AMBI

Drive Successful Sustainability in Sport



Leaflet con impaginazione "dinamica" ed effetto carta soft touch

Our vision
We believe
in what we do

- We lead our clients, as well as their stakeholders, towards becoming leaders in achieving sustainability-focused solutions.
- We advance our clients' corporate philosophy of protecting future generations with the protection and inclusion of innovative global pioneering solutions and policies.



Sunrise Run™ is the latest way to experience a fun form workout. The routes take you through city center's parks on week mornings during the Spring/Summer. The Sunrise Run™ is open to everyone, anyone who wants to enjoy and experience a different sight for the day can participate. Sunrise is a great moment to start the day with taking care of yourself with a bit of activity and a healthy breakfast.

- The objectives:
- Promote daily exercise.
 - Create a personalized healthy living course.
 - Encourage a healthy mindset every day.
 - To show that it is possible to dedicate time to yourself and enjoy your city at the same time.
 - To promote a healthy lifestyle.
 - To create a unique experience and have it as part of your daily routine.

- To create a green environment.
- To create a healthy lifestyle.
- To create a healthy mindset every day.
- To create a healthy lifestyle.
- To create a healthy lifestyle.
- To create a healthy lifestyle.
- To create a healthy lifestyle.

Who we can help



Urban Orienteering™

Urban Orienteering™ is a great activity for anyone who wants to build a new aspect to their sport or fitness routine to add more of a mental game to their fitness routine. Orienteering is suitable for couples, kids, and whole families who wish a chance to do something together. It is very accessible and combines fitness and fun.

This is a real team mental sport. Well combined sustainability and health. Urban Orienteering™ is a sport that can be practiced by the whole family without the need for sports equipment or any form of training.

Orienteering is generally practiced in the countryside. Urban Orienteering™ however, takes place in city centers, using maps through streets and avenues.

It's a great activity for Spring and Fall. Healthy, enjoyable and social exercise. Urban Orienteering™ is open to everyone, allowing people to have their orientation skills and discover the beauty of their own city.

Sunrise Run™

- Increased business opportunities.
- Brand awareness.
- Social Impact.
- Increased commercial value.
- Promote healthy living.
- Job commercial social and sustainability networks.

What Ambti Group can provide for you



Cycling is an easy and low-impact activity which can significantly improve individual fitness and which has the potential to have a major impact on public health. Supporting a Professional Cycling team, it is possible to transform any activity into a commercial bringing innovation with the CSR (sustainable social responsibility) and CSR (sustainable shared value) partnership strategies.

The strengths of the project:

- Participate in the most important cycling races worldwide as Team De France, Giro d'Italia, Strada e Ospitali and all WorldTour Races.
- Be an Integrated Team (with the best and classified athletes).
- Be licensed following the licensing process in accordance with the Olympic world leading athletes from all continents.
- Complete Medical Support services programs towards Tokyo 2020 to gain the maximum number of medals across Olympic and Paralympic cycling disciplines.

In this popular sport the issue is broken by the name of the sponsor. Visibility is significantly higher than in all other sports, including football, tennis and Formula One.

Below an overview of facts and figures related to the level of exposure that a Professional Cycling Team can achieve:

- 200 days of live TV coverage each year.
- 4 billion viewers per year across a range of media.
- 50 million people use the route during the 300 race days of the year.



Soft Touch Treatment



Logo e corporate per
ALMA BAMBOO.

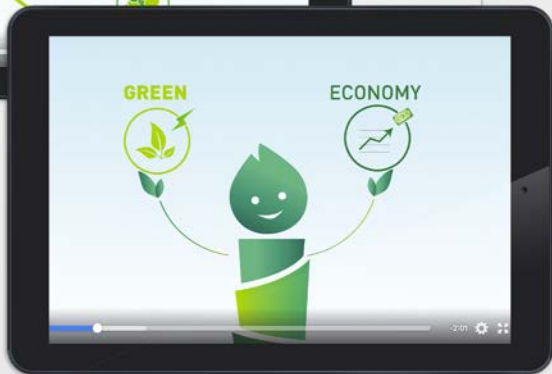
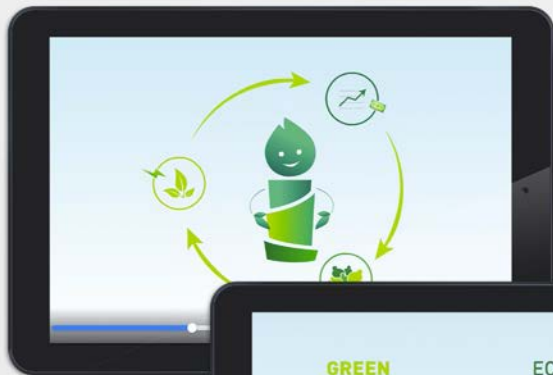


info@almabamboo.com
www.almabamboo.com
ALMA Bamboo



Poster promozionale.
Ogni step del progetto è
raffigurato con un taglio
sulla canna di bambù.





Creazione di "Culmy"
la mascotte per i
video promozionali.

Leaflet esplicativo.



PARLIAMO DI GREEN ECONOMY.

Cosa significa?

Significa un'economia che rispetti l'ambiente, che sia socialmente equa e che sia economicamente sostenibile. È un'economia che si basa su risorse rinnovabili e che non produce rifiuti.

Perché ne parliamo?

Perché è un modo per dare un senso alle nostre azioni. Perché è un modo per dare un senso alle nostre vite. Perché è un modo per dare un senso al nostro futuro.

Come possiamo osservarlo?

Attraverso i punti di vista economici, sociali, ambientali e politici. Attraverso le scelte che facciamo ogni giorno. Attraverso le scelte che facciamo per il nostro futuro.

Con quali risultati?

Il risultato è una società più giusta, più equa, più sana. Il risultato è una società che rispetta l'ambiente, che è socialmente equa e che è economicamente sostenibile. Il risultato è una società che dà un senso alle nostre azioni, alle nostre vite e al nostro futuro.



PERCHÉ IL RAMBODO DIGANTE?

Capacità idriche

Il bambù possiede una grande capacità idrica. In un solo giorno può assorbire fino a 10 litri d'acqua. È in grado di sopravvivere anche in condizioni di siccità per 10 giorni.



Risparmio energetico

Il bambù possiede una grande capacità di isolamento termico. È in grado di sopravvivere in condizioni di freddo e di caldo per 10 giorni.



Il bambù possiede una grande capacità di resistenza. È in grado di sopravvivere in condizioni di vento e di pioggia per 10 giorni.

Altri vantaggi del bambù sono: è un materiale rinnovabile, è un materiale a basso impatto ambientale, è un materiale a basso costo, è un materiale a lunga durata, è un materiale a basso inquinamento, è un materiale a basso consumo energetico, è un materiale a basso impatto sociale, è un materiale a basso impatto culturale, è un materiale a basso impatto spirituale.



Prodotto	Quantità	Consumo energetico (kWh)	Consumo idrico (litri)	Consumo di CO2 (kg)
PRODOTTIVITÀ NON-INTENSIVA	1 tonno di carta	1000	10000	1000
PRODOTTIVITÀ BASSO-INTENSIVA	1 tonno di carta	22.000*	220000	22000
PRODOTTIVITÀ MEDIO-INTENSIVA	1 tonno di carta	45.000*	450000	45000
PRODOTTIVITÀ ALTO-INTENSIVA	1 tonno di carta	90.000*	900000	90000



Comunicazione
su roll-up con
struttura in bambù.





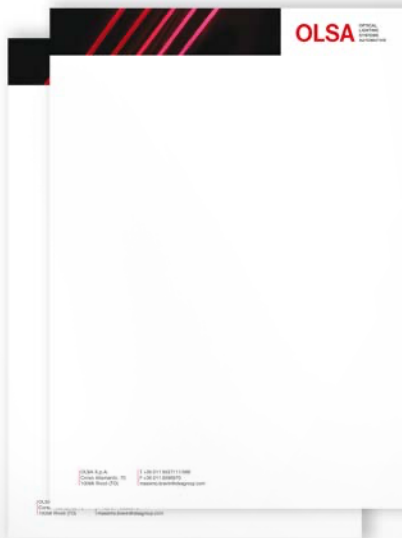
Creazione logo
per la parte training
e corporate.



Comunicazione
su roll-up con
struttura in bambù.



Logo restyling con
corporate identity



Block-notes e
cartellina coordinata



Cartolina natalizia
e cravatta aziendale



Ideazione biglietti trasparenti per cliente che lavora sui cristalli.

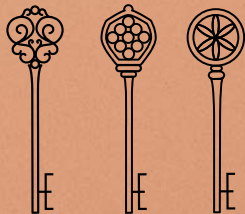


Progettazione bigliettini di auguri
per Pasqua al profumo di cannella.



CARTA AL PROFUMO DI CANNELLA

Per un'offerta turistica esclusiva, **3 "chiavi"** speciali legate alla storia di Torino, unite alle **3 E**, raccontano l'unicità della proposta. **3 CIAU** è la traduzione di 3 CHIAVI in piemontese.



ECCELLENZE EMOZIONI ESPERIENZE



TRE CIAU

ECCELLENZE • EMOZIONI • ESPERIENZE



La scelta del color rame combinato con l'ottanio, hanno reso tutta la corporate calda ed elegante.



ELIZABETH QUEEN

Business English
& Communication

+39 349 3537512
contact@elizabethqueen.it
www.elizabethqueen.it

Eclettica professionista, in lei ho visto una **“Regina fuori dal mazzo”** per il suo approccio fuori dal comune.

Bigliettino da visita che è un po' carta, un po' tarocchi (collegamento con la famiglia), riflette la sua personalità.



Incontri FULL-IMMERSION di inglese EFFICACE

AROUND THE TABLE Un set di espressioni utili per partecipare con sicurezza e stile a un meeting di lavoro in inglese. Imparare a comunicare le tue idee in modo chiaro e persuasivo, esprimere accordi e disaccordi con le nuove espressioni British e a gestire il proprio tempo di parola durante. *Shall we start?*

Ingredients: 3 ml di birra, 40 ml di grappa, 40 ml di whisky-gaming, 300 ml di capacità di ascolto, 1000000 di neuroni.
Preparazione: 10 minuti.
Livello richiesto: C2 (Advanced)
Numero di partecipanti: 5, max 10

THINK INSIDE THE BOX Con questo checklist scrivere le tue email in inglese sarà più facile e immediato. Attraverso l'analisi di diverse tipologie di e-mail e la pratica scritta, imparare a scrivere messaggi coerenti con il livello di formalità richiesta, chiari e soprattutto efficaci.

Ingredients: 40 ml di birra, 40 di grappa, 40 di whisky-gaming, 40 di latte.
Preparazione: 2 ore
Livello richiesto: A2 (Pre-advanced) - C2 (Advanced)
Numero di partecipanti: max. 4, max 10

BACK ROOM Lanciatl al buio in un incastro di speed networking 8/10 in inglese, metterli in gioco e far nuove conoscenze. Questo laboratorio espanderà il mondo a chi con un ventaglio di espressioni semplici ma molto efficaci per presentarsi e discutere la tua attività ad altri professionisti, in modo chiaro, essenziale e conciso. *See you in the dark...*

Ingredients: 10 ml di birra, 30 di grappa, 70 di whisky-gaming, 100 di neuroni in gioco e di ascolto.
Preparazione: 2 ore e 30 minuti.
Livello richiesto: B1 (Intermediate) - C2 (Advanced)
Numero di partecipanti: max. 10

INTO A BIG DEAL The "shots" migliori per chi vuole imparare a negoziare in inglese con più stile, sicurezza ed efficacia. Sviluppare le tue capacità di ascolto attivo e parlare a tua volta con un mix di espressioni chiare per la comunicazione. Alza il tuo livello di sicurezza oltre il vocabolario utile per negoziare accordi vantaggiosi, il numero costruttivo e strategico. *Enjoy!*

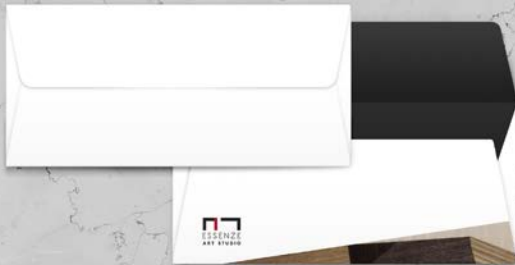
Ingredients: 20 ml di birra, 40 ml di grappa, 70 ml di whisky-gaming, 300 di capacità di ascolto, 1000000 di neuroni.
Preparazione: 2 incontri da 2 ore
Livello richiesto: B1 (Intermediate) - C2 (Advanced)
Numero di partecipanti: 5, max 10

Per info:
ELIZABETH QUEEN
contact@elizabethqueen.it
Tel 02 2517911
Elizabetta Queen

**WANT A SHOT?
GIVE ME A SHOUT!**

Elisabetta, vuole vestire i panni di **Elizabeth Queen**, il suo pseudonimo, la sua "immagine guida", nasce quindi questa regina "magica", serena, pacifica, elegante.

Logo design,
corporate identity e gift.







PADDES

PADDES

PADDES

PADDES



**FARMACIA
S. ALBANO**
SAN PIETRO VAL LEMINA



**FARMACIA
S. ALBANO**
SAN PIETRO VAL LEMINA



**FARMACIA
S. ALBANO**
SAN PIETRO VAL LEMINA

Logo design
e corporate identity



3 VALIDI MOTIVI PER PROVARE

1. specializzati prodotti per la tua salute
2. la stessa professionalità che trovi in Farmacia
3. prezzi sempre competitivi

PARAFARMACIA FRATELLI CARLE

FESTEGGIA IL PRIMO MESE DI ATTIVITÀ!

GIOVEDÌ 19 MAGGIO
dalle ore 18:00

20% in sconti su qualsiasi acquisto*

CERCA IL PREZZO E TROVA LO SCONTO

Revixox -22% € 95,41	Cinquefarmaci -30%	Severini -30%
Vitality -20% € 11,45	Cinquefarmaci -33%	Severini -33%
drenax -20% € 15,14	Cinquefarmaci -30% 100 GOMME IN OMAGGIO	Severini -30%



Progettazione logo e immagine completa e del POP

Sai che cos'è una Parafarmacia?

PARAFARMACIA FRATELLI CARLE
consigli per star bene

via Fratelli Carle 40/d - 10119 Torino
tel. 011 4275866 • fax 011 7541172
info@farmacarie.it • www.farmacarie.it





Gruppo Randazzo.
Progettazione e
realizzazione visual.





Gruppo Randazzo.
ADV Occhiali Titanio.
Realizzazione visual.



Flayer ed espositore banco Agenzie: Cliente AP&B SAI. Progettazione design espositore, concept e visual.

ADV, pubbliredazionale, rassegna stampa periodici e quotidiani

Y Lui & Lei

onne

OLGA

orologio biologico: oggi si può rallentare

Come dire stop all'invecchiamento cellulare: ecco l'ultimo ritrovato della ricerca anti-età che ha stupito il mondo scientifico



Sono di più, se il tuo organismo è in grado di...
1. Invece di Rividox?
2. Creme, Biston, Bisturi, Ma Le Mani, Traciscono sempre.

Prevedere i geni della longevità
 ...
 ...
 ...

La vita è un gioco
 ...
 ...
 ...

Il principio benefico dell'azione su "i geni della longevità"

Orologio biologico: da oggi rallentarlo è possibile

Stop all'invecchiamento cellulare dell'organismo, con effetti visibili su pelle, memoria e vitalità.



11 capsule
in 14 giorni
a 45 mg per capsula

CRIME ANTI-ETÀ E TRATTAMENTI ESTETICI!
 Le nuove frontiere
 ...
 ...
 ...



ADDIO BISTURI.
BENVENUTO
REVIDOX

L'INTEGRATORE ANTI-ETÀ



REVIDOX
AGISCE DOVE AGISCE IL TEMPO

www.revidox.it
 Numero Verde 800 762148 (Lun-Ven, 9:00-12:30/14:30-18:00)





Creazione della presentazione per i rappresentanti Pic sui nuovi aerosol

Stand design USA, creazione
immagine coordinata
e comunicazione





Mostra "Storie dell'altro mondo"
Palazzo Azzurro Pisa:
Specola Vaticana



Sala Maffi

Il Museo Nazionale della Storia del Mare ha allestito una mostra che racconta la storia della navigazione e della cartografia, con particolare riferimento alla figura di Cristoforo Colombo e alla sua scoperta del continente americano. La mostra è articolata in quattro sezioni: la prima illustra le origini della navigazione e della cartografia; la seconda è dedicata alla figura di Cristoforo Colombo e alla sua scoperta del continente americano; la terza illustra le esplorazioni e le scoperte del XV secolo; la quarta è dedicata alle scoperte e alle esplorazioni del XVI secolo.

Sala Maffi

Il Museo Nazionale della Storia del Mare ha allestito una mostra che racconta la storia della navigazione e della cartografia, con particolare riferimento alla figura di Cristoforo Colombo e alla sua scoperta del continente americano. La mostra è articolata in quattro sezioni: la prima illustra le origini della navigazione e della cartografia; la seconda è dedicata alla figura di Cristoforo Colombo e alla sua scoperta del continente americano; la terza illustra le esplorazioni e le scoperte del XV secolo; la quarta è dedicata alle scoperte e alle esplorazioni del XVI secolo.

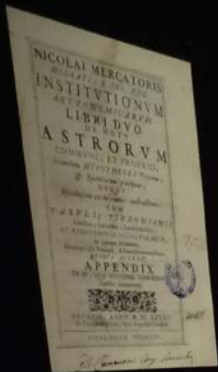
Mostra "Storie dell'altro mondo"
Allestimento sale e studio
strutture di supporto



Mostra "Storie dell'altro mondo"
Studio del percorso scandito da
"passaggi spazio-temporali"



Mostra "Storie dell'altro mondo"
Reperti e strumenti unici,
provenienti dagli Archivi Vaticani



Nicola Mercatore



Book Cover



Book Cover



Book Cover

I volumi esposti in mostra provengono dalla Biblioteca della Spezia Italiana

